

## Oprava venkovního schodiště zámku

Zámek Jezdkovice vytváří největší dominantu obce.

Jedná se o trojkřídlý barokní objekt z počátku 17. století.

Na budovu zámku navazuje anglický park, který byl založen v polovině 19. století.

Pomocné zámecké schodiště bylo zbudováno pravděpodobně ve 2. polovině 19. století, je velmi jednoduchého pojetí.

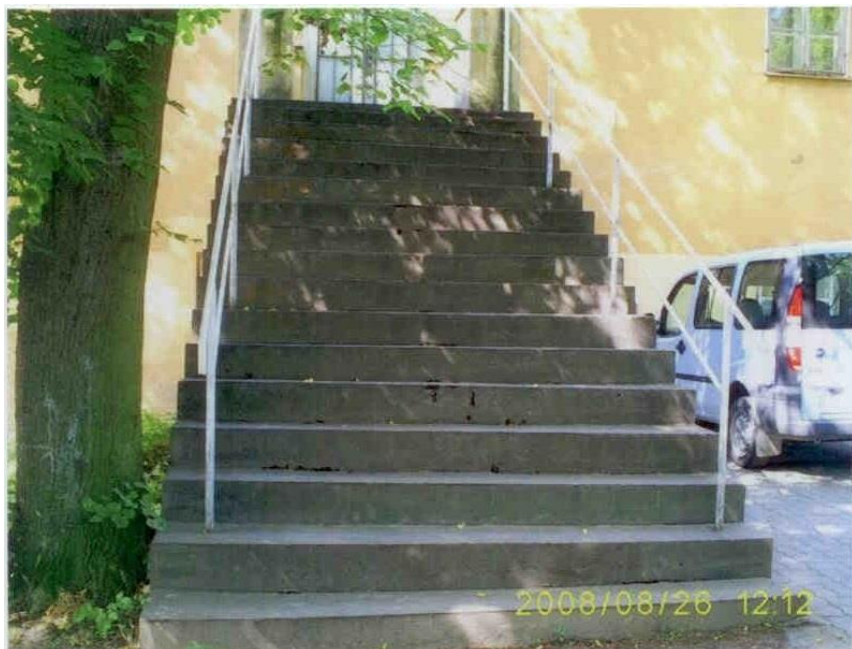
Oprava proběhla srpen – říjen 2009

Dotace: Moravskoslezský kraj 507 357,- Kč

Nadace OKD 299 358,- Kč

Celkové náklady: 806 715,- Kč

### Před realizací



### Po realizaci



V roce 2009 podpořila **Nadace OKD** nadačním příspěvkem projekt „Oprava venkovního schodiště zámku v Jezdkovicích“ v programu „**Pro budoucnost**“ ve výši 299 358,-Kč. Uvedená částka byla použita na osazení 12 kusů monolitických žulových stupňů (jesenická žula), stupeň je tvořen ze dvou kusů opracované žuly. Dále byla z prostředků nadace OKD realizována repase vstupních litinových dveří do 2.NP, byla pořízena nová litinová lampa technicistního výrazu nad vstupem a osazené kované zábradlí po obou stranách schodiště. Projekt byl realizován v průběhu měsíce srpna až října 2009.

Realizace projektu celkově přispěla k rozvoji regionu. Zlepšil se celkový estetický vzhled a funkce zámeckého parku, v němž se pořádá řada kulturních a společenských akcí. Projekt dále řeší rozvoj kulturního a společenského života obce.

Po ukončení projektu se zámecký park a venkovní schodiště zámku, které je součástí zámeckého parku, vzhledově dostane do stavu, v němž ho opustila poslední majitelka a bude v tomto kvalitním stavu udržován pro další generace.

**Bez podpory Nadace OKD by se nám nepodařilo projekt zrealizovat.**

**Nadace OKD**  
z programu „**Pro budoucnost**“



**Tento projekt byl realizován  
za podpory Nadace OKD**